

地域ぐるみでの子育て支援をめざす「横浜子育てサポートシステム」

地域の中で子どもを預けたり、預かったりすることで人と人とのつながりを広げ、地域ぐるみでの子育て支援をめざす「横浜子育てサポートシステム」。子どもを預かってほしい人と、子どもを預かる人に会員登録をしていただき、条件の合う近隣の方との出会いをサポートします。

「横浜子育てサポートシステム」のしくみ

■会員になるには...

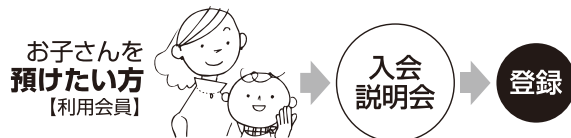
お子さんを預かってほしい方も、預かる方も、しくみを知らせていただくために、まず、入会説明会に参加していただきます。

しくみや趣旨を理解した上での会員登録(入会)をお願いします。

(※会員登録の有効期限は、入会説明会を受けてから1年以内とします)

■利用会員と提供会員

※会員の共通条件=横浜市内にお住まいの方



【利用会員：お子さんを預けたい方】

- ・生後57日以上～小学校6年生までのお子さんがいる方

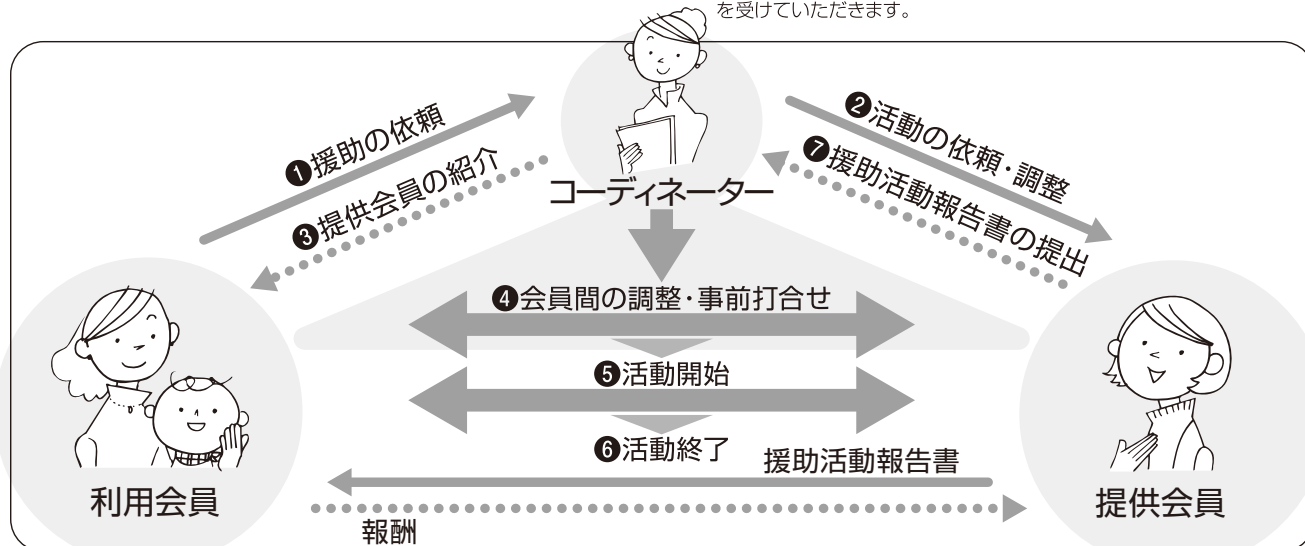


【提供会員：お子さんを受かる方】

【両方会員：利用会員、提供会員を兼ねる方】

- ・子育て支援に熱意と理解があり、安全に子どもを受かることができる満20歳以上の健康な方

※提供、両方会員をご希望の方は、事務局が実施する研修(3日間程度)を受けていただきます。

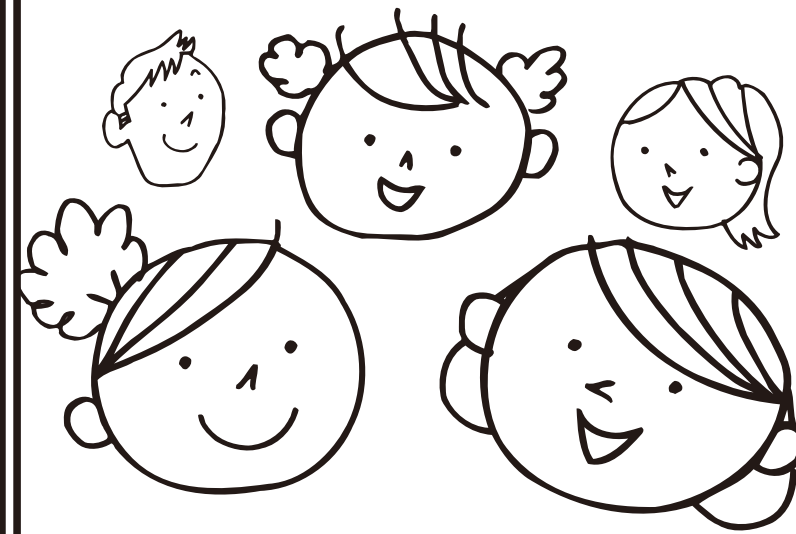


※援助の依頼をしてから実際の活動となるまでには、調整のため日にちがかかることがあります。

お子さんを
預けたり・預かったり
地域で見守る

“ハマの子育て”

横浜 子育てサポートシステム



社会福祉法人 横浜市社会福祉協議会
横浜市

援助活動の内容

たとえばこんな時、お子さんを預かってくれる提供会員がいるかどうかを、コーディネーターに相談してください。 ※原則として、提供会員の自宅でお子さんを預かります。
(提供会員と利用会員双方の同意があれば、他の場所で援助活動を行うことができます)



体調を崩しているお子さんや、医療行為の必要なお子さんの援助活動は行うことができません。

援助を受けられる時間

- 原則として、午前7時～午後7時まで
- 宿泊を伴う援助活動は行うことができません。

保険の加入

横浜子育てサポートシステムでは、万一来に備えて保険に加入しています。

- ・提供会員用傷害保険
- ・賠償責任保険
- ・子ども用傷害保険
- ・研修会合等傷害保険
- ・子どもによる加害事故補償(提供会員災害見舞金制度)

加入手続きは本部事務局で行っており、会員の保険料負担はありません。

援助の報酬

援助活動が終了したあと、利用会員から提供会員に直接、報酬などをお支払いください。最低1時間分の報酬が発生します。1時間を超える場合は30分単位となります。

- 1時間800円：
月曜～金曜日の午前7時から午後7時の利用
- 1時間900円：
土・日・祝日と年末年始(12月29日～1月3日)、
月曜～金曜の午前7時以前、午後7時以降の利用
- その他、事前打ち合わせや援助活動の際に発生した交通費、実費等
- 利用会員から申し出たキャンセルについては、キャンセル料が発生する場合があります。

入会説明会を、毎月開催しています。

お住まいの区の各支部の事務局、または本部事務局へお問い合わせください。説明会の日程は、横浜子育てサポートシステムのホームページでもご覧いただけます。

<http://famisapo.city.yokohama.lg.jp/>



区支部事務局名	TEL	FAX
鶴見区地域子育て支援拠点「わっくんひろば」	582-7610	582-7591
神奈川区地域子育て支援拠点「かなーちえ」	441-7708	441-7708
西区地域子育て支援拠点「スマイル・ポート」	211-9707	264-4350
中区地域子育て支援拠点「のんびりんこ」	663-0676	663-0676
南区地域子育て支援拠点「はぐはぐの樹」	731-2291	715-3815
港南区地域子育て支援拠点「はっち」	515-7306	848-0688
保土ヶ谷区地域子育て支援拠点「こっころ」	333-3885	333-3885
旭区地域子育て支援拠点「ひなたぼっこ」	442-3038	442-3881
磯子区地域子育て支援拠点「いそピヨ」	750-1405	750-1406
金沢区地域子育て支援拠点「とことこ」	352-7110	780-3206
港北区地域子育て支援拠点「どろっぶ」	547-6422	540-7421
緑区地域子育て支援拠点「いっぽ」	982-3521	989-5851
青葉区地域子育て支援拠点「ラフル」	482-5518	981-3307
都筑区地域子育て支援拠点「ポボラ」	912-5157	912-5160
戸塚区地域子育て支援拠点「とつとの芽」	443-5384	825-6885
栄区地域子育て支援拠点「にこりんく」	392-3967	392-3968
泉区地域子育て支援拠点「すきっぷ」	805-6789	805-6122
瀬谷区地域子育て支援拠点「にこてらす」	744-7207	391-8447
本部事務局 横浜市社会福祉協議会	201-2062	201-1620